

113E3A-31UEC-51-AC, Rev.2 № Док. 374-13

Инд. № подл. 156

Подпись и дата 03.14

Взам. инв. №

Согласовано

ОМК

Вишницкий

03.14

Копомейцев

03.14

Кириян

03.14

Перевод

Ведомость деталей и узлов
List of details and assemblies

Лист.	Наименование	Примечание
Sheet.	Designation	Remark
1	Узел 1	Изм.1 (Нов.) / Rev.1 (New)
	Assembly 1	
2	Узел 2	Изм.1 (Нов.) / Rev.1 (New)
	Assembly 2	
3	Узел 3	Изм.1 (Нов.) / Rev.1 (New)
	Assembly 3	
4	Узел 4	Изм.2 (Нов.) / Rev.2 (New)
	Assembly 4	
5	Узел 5	Изм.2 (Нов.) / Rev.2 (New)
	Assembly 5	
6	Узел 6	Изм.2 (Нов.) / Rev.2 (New)
	Assembly 6	
7	Узел 7	Изм.2 (Нов.) / Rev.2 (New)
	Assembly 7	
8	Узелы 8,9	Изм.2 (Нов.) / Rev.2 (New)
	Assembly 8,9	
9	Узел 10	Изм.2 (Нов.) / Rev.2 (New)
	Assembly 10	
10	Узел 11	Изм.2 (Нов.) / Rev.2 (New)
	Assembly 11	
11	Узел 12	Изм.2 (Нов.) / Rev.2 (New)
	Assembly 12	

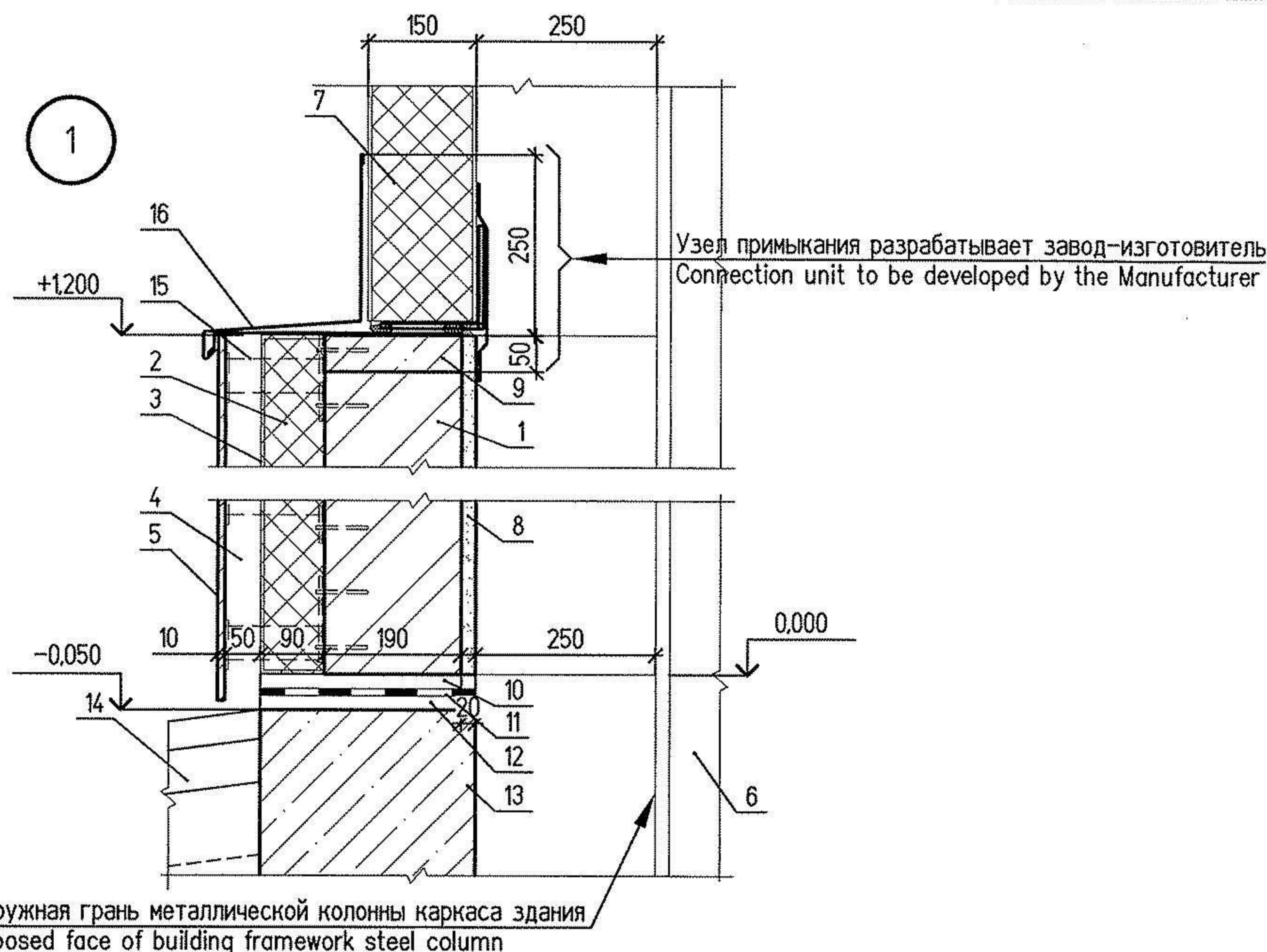
2.1

Статус документа/DOCUMENT STATUS: Для утверждения/For approval

5					
4					
3					
2	на основании письма Заказчика/based on the Customer's letters BG3-ERU-ZEP-LET-0418 от 19.02.2013 г	Лычкова	Измайлова	Кудрявцев	03.14
1	на основании письма Заказчика/based on the Customer's letters 2321/524-14632 от 11.12.2012 г	Сурнов	Драчев	Кудрявцев	12.12
Изм. Rev.	Описание Description	Разработал Prepared	Проверил Checked	Утвердил Approved	Дата Date
Заказчик Customer	ОАО «Э.ОН Россия» E.ON Russia OJSC		Подрядчик Contractor	3АО «Энергопроект» Energoproekt CJSC	
Наименование проекта Project title Строительство 3-го энергоблока на базе ПСУ-800 филиала "Березовская ГРЭС" ОАО "Э.ОН Россия" Construction of the 3-rd power unit based on STU-800 of the branch Berezhovskaya GRES of JSC E.ON Russia					
	Фамилия Name	Подпись Sign.	Дата Date	ID-Поставщика Contractor ID	BG3-01UEC-###-AR-01-66-015
Разработал Prepared	Лычкова Lychkova	03.14		KKS	01UEC-000
Проверил Checked	Измайлова Izmaylova	03.14		Наименование документа/Document name Узел приема топлива. Наружные стены/ Fuel intake facility. External walls	
Н.контр. N.Control	Прохоров Prohorov	03.14		Узлы 1-12/Assemblies 1-12	
Утвердил Approved	Кудрявцев Kudriyavtsev				
Субконтрактор Subcontractor	ЗАРУБЕЖЭНЕРГОПРОЕКТ ОУНСТТУТ			Субподрядчик Subcontractor	Лист Sheet 1 Листов of Sheets 11
Инв. №подл./Original inventory №. 51-AC			СТАДИЯ Stage P/W		
			ФОРМАТ Format A3		

Данный чертеж не подлежит копированию или передаче другим организациям или лицам без разрешения ОАО "Зарубежэнергопроект" Copying of this drawing or giving it to other organizations or persons without Zarubezhenergo projekt OJSC permission is forbidden

Формат A3



- 1 Кладка из легкобетонных блоков КСР-ПР-ПС-39-100-F100-1400 (ГОСТ 6133-99) с отм. 0,000 до +1,200 на цементно-песчаном растворе марки 150
- 2 Теплоизоляционные минераловатные плиты "Венти Баттс" (ROCKWOOL), размером 1000 x 600 мм объемным весом 90 кг/м³, ТУ 5702-00345757203-99)
- 3 Ветрогидрозащитная паропроницаемая пленка типа "TYVEK"
- 4 Вентиляционный зазор 50 мм
- 5 Облицовка фасада керамогранитными плитами
- 6 Металлическая колонна (см. чертежи 61-SC)
- 7 Стеновая сэндвич-панель (монтируется горизонтально) – согласно документации завода-изготовителя фасадной системы.
- 8 См. Ведомость отделки помещений, (BG3-01UEC-###-AR-02).
- 9 Подливка из цементно-песчаного раствора М200
- 10 Цементно-песчаный раствор 1:2 толщиной 25 мм
- 11 Гидроизоляция "Бикрост" марки "ХПП" ТУ =5774-042-00288739-99 (на стеклохолстовой основе с покрытием полиэтиленовой пленкой) наплавляется на бетонное основание, предварительно пропитанное праймером на основе битумной мастики толщиной 5 мм
- 12 Цементно-песчаный раствор 1:2 толщиной 20 мм
- 13 Фундамент, см. черт. "RC"
- 14 Отмостка.
- 15 Навесная металлическая система вентилируемого фасада – согласно документации завода-изготовителя фасадной системы.
- 16 Отлив цоколя – согласно документации завода-изготовителя фасадной системы.

- 1 Brickwork is made of light concrete blocks КСР-ПР-ПС-39-100-F100-1400 (GOST 6133-99) with el. 0,000 to +1,200 on cement-sand grout of grade 150
- 2 Heat-insulating mineral wool boards "Venti Batts" (ROCKWOOL), sized 1000 x 600 mm of volume weight 90 kg/m³, ТУ 5702-00345757203-99)
- 3 Wind-water proof vapor-permeable film of "TYVEK" type
- 4 Ventilated air clearance 50 mm
- 5 Facade facing with ceramic-granite plates
- 6 Steel column (see drawings 61-SC)
- 7 Wall sandwich panels (installed horizontally) – according to documentation of facade system Manufacturer.
- 8 See Room finishing schedule (BG3-01UEC-###-AR-02)
- 9 Grouting of sand-cement mortar M200
- 10 Sand-cement mortar 1:2 of 25 mm thick
- 11 Water insulation "Bikrost" of grade "ХПП" ТУ =5774-042-00288739-99 (on glass-fibre mat base with polyethylene film covering) is overlaid onto concrete base, preimpregnated with primer on the basis of bitumen mastic of 5 mm thickness
- 12 Sand-cement mortar 1:2 of 20 mm thick
- 13 Foundation, see drawing. "RC"
- 14 Footpath.
- 15 Suspended metal system of ventilated facade – according to documentation of facade system Manufacturer.
- 16 Soble drip strips – according to documentation of facade system Manufacturer

Согласовано

Перевод Ильичев

113ЕЗА-31UEC-51-АС, Rev.1 № Док. 411-12

Инв. № подл. 156

Подпись и дата 12.12.12

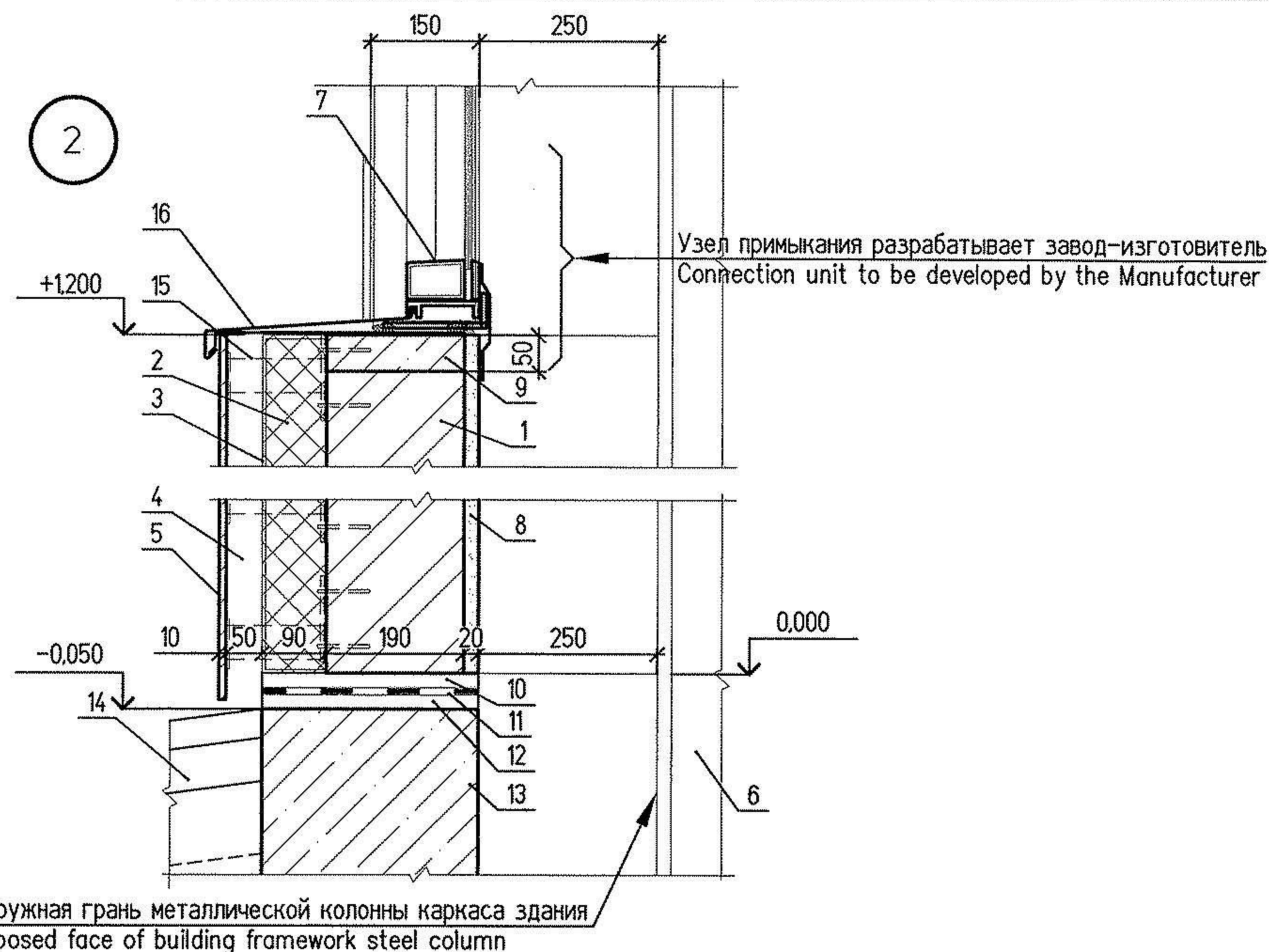
Взам. инв. №

Строительство 3-го энергоблока на базе ПСУ-800 филиала "Березовская ГРЭС" ОАО "Э.ОН Россия"
Construction of the 3-rd power unit based on STU-800 of the branch Berezovskaya GRES of JSC E.ON Russia

						ID-Поставщика Contractor ID BG3-01UEC-###-AR-01-66-015		
1	—	Нов	411-12	Драчев	12. 12	KKS 01UEC-000	Лист Sheet	2
Изм. Rev.	Коп. уч. Upd No	Лист Sheet	№ док. Doc №	Подп. Sign.	Дата Date	Инв. № подл./Original inventory №. No. 51-AC	Листов of Sheets	11

Данный чертеж не подлежит копированию или передаче другим организациям или лицам без разрешения ОАО "Зарубежэнергопроект"
Copying of this drawing or giving it to other organizations or persons without Zarubezhenergo projekt OJSC permission is forbidden

Формат А3



- 1 Кладка из легкобетонных блоков КСР-ПР-ПС-39-100-F100-1400 (ГОСТ 6133-99) с отм. 0,000 до +1,200 на цементно-песчаном растворе марки 150
- 2 Теплоизоляционные минераловатные плиты "Венти Баттс" (ROCKWOOL), размером 1000 x 600 мм объемным весом 90 кг/м³, ТУ 5702-00345757203-99)
- 3 Ветрогидрозащитная паропроницаемая пленка типа "TYVEK"
- 4 Вентиляционный зазор 50 мм
- 5 Облицовка фасада керамогранитными плитами
- 6 Металлическая колонна (см. чертежи 61-SC)
- 7 Витражное (оконное) остекление – согласно документации завода-изготовителя фасадной системы.
- 8 См. Ведомость отделки помещений, (BG3-01UEC-###-AR-02).
- 9 Подливка из цементно-песчаного раствора M200
- 10 Цементно-песчаный раствор 1:2 толщиной 25 мм
- 11 Гидроизоляция "Бикрост" марки "ХПП" ТУ =5774-042-00288739-99 (на стеклохолстовой основе с покрытием полиэтиленовой пленкой) наплавляется на бетонное основание, предварительно пропитанное праймером на основе битумной мастики толщиной 5 мм
- 12 Цементно-песчаный раствор 1:2 толщиной 20 мм
- 13 Фундамент, см. черт. "RC"
- 14 Отмостка.
- 15 Навесная металлическая система вентилируемого фасада – согласно документации завода-изготовителя фасадной системы.
- 16 Отлив витражный (оконный) – согласно документации завода-изготовителя витражной (оконной) системы.

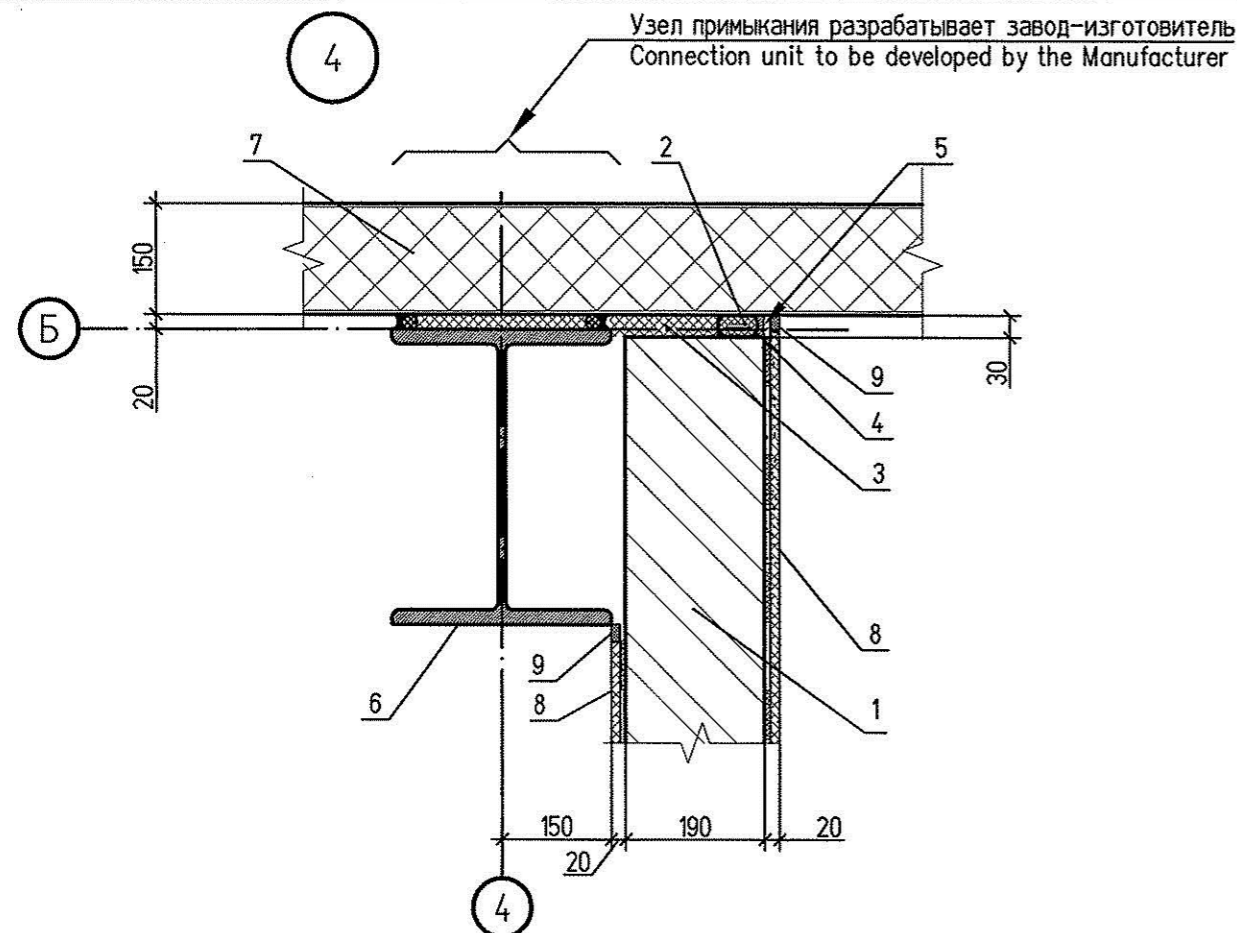
- 1 Brickwork is made of light concrete blocks КСР-ПР-ПС-39-100-F100-1400 (GOST 6133-99) with el. 0,000 to +1,200 on cement-sand grout of grade 150
- 2 Heat-insulating mineral wool boards "Venti Batts" (ROCKWOOL), sized 1000 x 600 mm of volume weight 90 kg/m³, ТУ 5702-00345757203-99)
- 3 Wind-water proof vapor-permeable film of "TYVEK" type
- 4 Ventilated air clearance 50 mm
- 5 Facade facing with ceramic-granite plates
- 6 Steel column (see drawings 61-SC)
- 7 Wall sandwich panels (installed horizontally) – according to documentation of facade system Manufacturer.
- 8 See Room finishing schedule (BG3-01UEC-###-AR-02).
- 9 Grouting of sand-cement mortar M200
- 10 Sand-cement mortar 1:2 of 25 mm thick
- 11 Water insulation "Bikrost" of grade "ХПП" ТУ =5774-042-00288739-99 (on glass-fibre mat base with polyethylene film covering) is overlaid onto concrete base, preimpregnated with primer on the basis of bitumen mastic of 5 mm thickness
- 12 Sand-cement mortar 1:2 of 20 mm thick
- 13 Foundation, see drawing. "RC"
- 14 Footpath.
- 15 Suspended metal system of ventilated facade – according to documentation of facade system Manufacturer.
- 16 Soble drip strips – according to documentation of facade system Manufacturer.

Строительство 3-го энергоблока на базе ПСУ-800 филиала "Березовская ГРЭС" ОАО "Э.ОН Россия"
Construction of the 3-rd power unit based on STU-800 of the branch Berezovskaya GRES of JSC E.ON Russia

						ID-Поставщика Contractor ID BG3-01UEC-###-AR-01-66-015		
1	–	Нов	411-12	Драчев	12. 12	KKS 01UEC-000	Лист Sheet	3
Изм. Rev.	Кол. уч. Upd No	Лист Sheet	№ док Doc №	Подп. Sign.	Дата Date	Инв. № подл./Original inventory №. No. 51-AC	Листов of Sheets	11

Данный чертеж не подлежит копированию или передаче другим организациям или лицам без разрешения ОАО "Зарубежэнергопроект"
Copying of this drawing or giving it to other organizations or persons without Zarubezhenergo projekt OJSC permission is forbidden

113Е3А-31UEC-51-АС, Rev.2 № Док. 374-13	Инв. № подл.	Подпись и дата	Взам. инв. №	Согласовано	Перевод	Ерастов	03.14
156	156	156	156				



- 1 Brickwork from the light concrete blocks КСР-ПР-ПС-39-100-F50-1400 (GOST 6133-99) with sand and cement mortar mark 50
- 2 Sealing agent "Vilaterm" Ø50 mm
- 3 Packed mineral wool GOST 4640-93
- 4 Polymer, building, sealing and compacting single component paste GOST 25621-83
- 5 Fire proofing painting
- 6 Steel column (see "SC" drawing series)
- 7 Wall sandwich panels (installed horizontally) – according to documentation of facade system Manufacturer.
- 8 Frame free structure of the casing (C661 letter M8.3/2008 it. 2 table 1) envisages the sticking of the sheets to the walls by the gypsum of the assembly adhesive КНАУФ – Перфикс ГВ
- 9 Packing tape (sealant).

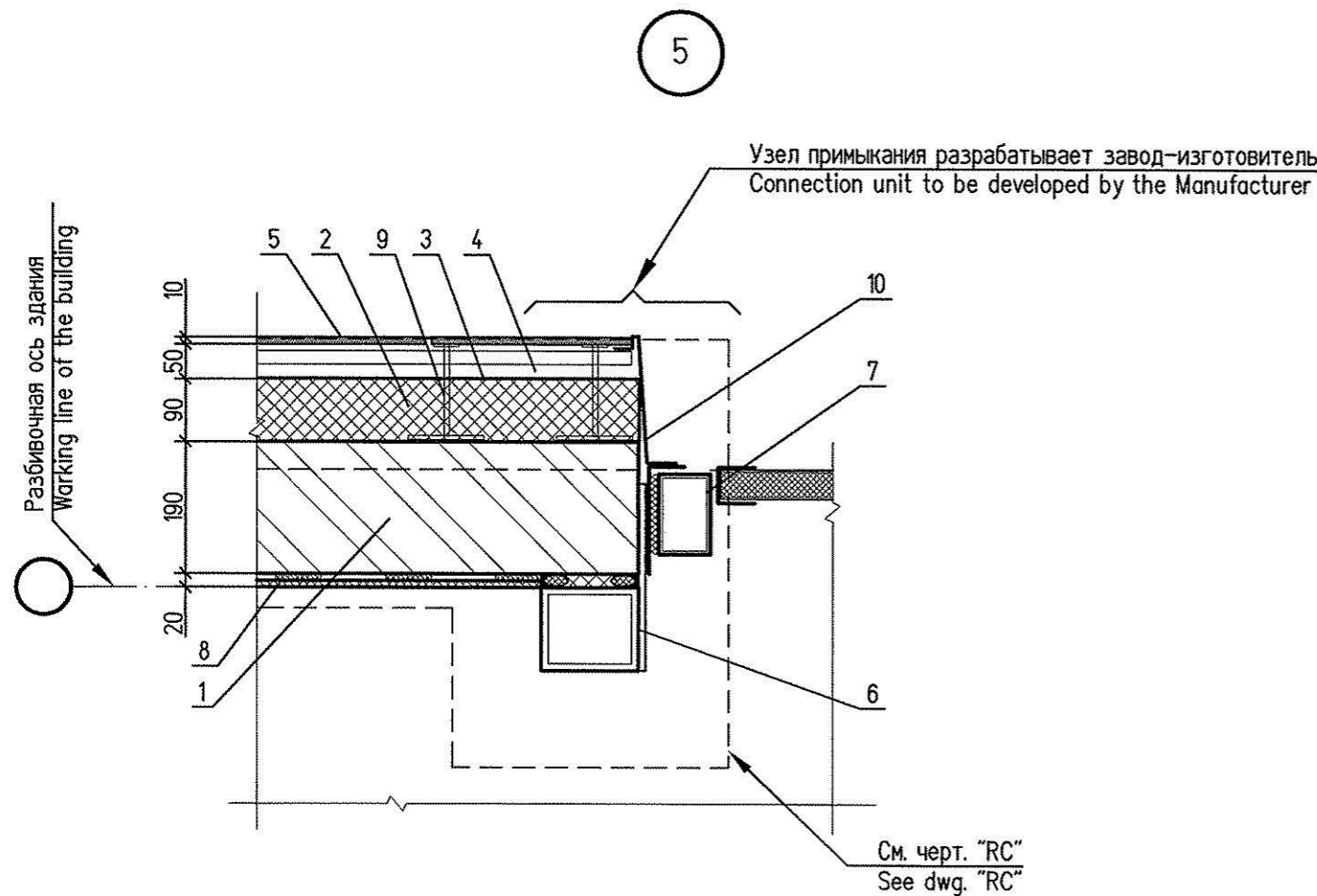
- 1 Кладка из легкобетонных блоков КСР-ПР-ПС-39-100-F50-1400 (ГОСТ 6133-99) с на цементно-песчаном растворе марки 50
- 2 Уплотнитель "Вилатерм" Ø50 мм
- 3 Уплотненная минеральная вата ГОСТ 4640-93
- 4 Полимерная, строительная, герметизирующая и уплотняющая однокомпонентная полиуретановая мастика ГОСТ 25621-83
- 5 Окраска огнезащитным покрытием.
- 6 Металлическая колонна (см. чертежи марки "SC")
- 7 Стеновая сэндвич-панель (монтируется горизонтально) – согласно документации завода-изготовителя фасадной системы.
- 8 Бескаркасная конструкция облицовки (С661 шифр М8.3/2008 пункт 2 таблица 1) предусматривает приклеивание листов к стенам с помощью гипсового монтажного клея КНАУФ – Перфикс ГВ
- 9 Лента уплотнительная (герметик)

Строительство 3-го энергоблока на базе ПСУ-800 филиала "Березовская ГРЭС" ОАО "Э.ОН Россия"
Construction of the 3-rd power unit based on STU-800 of the branch Berезovskaya GRES of JSC E.ON Russia

						ID-Поставщика Contractor ID	ВГ3-01UEC-###-AR-01-66-015		
2	-	Нов.	374-13	156	03.14	KKS 01UEC-000		Лист Sheet	4
Изм. Rev.	Кол. уч. Upd No	Лист Sheet	№ док. Doc №	Подп. Sign.	Дата Date	Инв. № подл./Original inventory №. No. 51-AC		Листов of Sheets	11

Данный чертеж не подлежит копированию или передаче другим организациям или лицам без разрешения ОАО "Зарубежэнергопроект"
Copying of this drawing or giving it to other organizations or persons without Zarubezhenergo projekt OJSC permission is forbidden

113Е3А-31UEC-51-АС, Rev.2 № Док. 374-13	Изм. № подл.	Подпись и дата	Взам. инв. №	Согласовано	Перевод	Ерастов	Фрагмент 03.14
756	03.14	03.14	03.14				



- 1 Кладка из легкогобетонных блоков КСР-ПР-ПС-39-100-F100-1400 (ГОСТ 6133-99) с отм. 0,000 до +1,200 на цементно-песчаном растворе марки 150
- 2 Теплоизоляционные минераловатные плиты "Венти Баттс" (ROCKWOOL), размером 000 x 600 мм объемным весом 90 кг/м³, ТУ 5702-00345757203-99)
- 3 Ветрогидрозащитная паропроницаемая пленка типа "TYVEK"
- 4 Вентиляционный зазор 50 мм
- 5 Облицовка фасада керамогранитными плитами
- 6 Металлическая стойка фахверка (см. чертежи марки "SC")
- 7 Конструкция ворот (дверей) – согласно документации завода-изготовителя фасадной системы.
- 8 Бескаркасная конструкция облицовки (С661 шифр М8.3/2008 пункт 2 таблица 1) предусматривает приклеивание листов к стенам с помощью гипсового монтажного клея КНАУФ – Перфикс ГВ.
- 9 Навесная металлическая система вентилируемого фасада – согласно документации завода-изготовителя фасадной системы.
- 10 Откос дверной – согласно документации завода-изготовителя фасадной системы

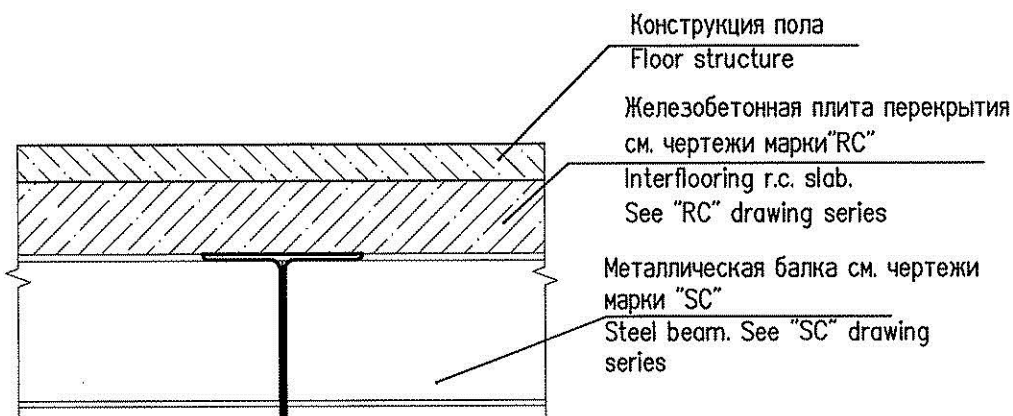
- 1 Brickwork is made of light concrete blocks КСР-ПР-ПС-39-100-F100-1400 (GOST 6133-99) with el. 0,000 to +1,200 on cement-sand grout of grade 150
- 2 Heat-insulating mineral wool boards "Venti Batts" (ROCKWOOL), sized 1000 x 600 mm of volume weight 90 kg/m³, ТУ 5702-00345757203-99)
- 3 Wind-water proof vapor-permeable film of "TYVEK" type
- 4 Ventilated air clearance 50 mm
- 5 Facade facing with ceramic-granite plates
- 6 Steel support of the butt system(see drawings марки "SC")
- 7 Structure of the gate (door) – in compliance with documentation of the manufacturer of the face system.
- 8 Frame free structure of the casing (С661 letter М8.3/2008 it. 2 table 1) envisages sticking of the sheets to the walls by gypsum assembly adhesive КНАУФ – Перфикс ГВ.
- 9 Suspended metal system of ventilated facade – according to documentation of facade system Manufacturer.
- 10 Esconson – in compliance with the documentation of the Manufacturer of the face system.

Строительство 3-го энергоблока на базе ПСУ-800 филиала "Березовская ГРЭС" ОАО "Э.ОН Россия"
Construction of the 3-rd power unit based on STU-800 of the branch Berezhovskaya GRES of JSC E.ON Russia

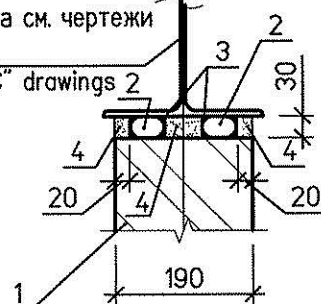
						ID-Поставщика Contractor ID			BG3-01UEC-###-AR-01-66-015	
2	-	Нов.	374-13	03.14	03.14	KKS 01UEC-000			Лист Sheet	5
Изм. Rev.	Кол. уч. Upd No	Лист Sheet	№ док. Doc №	Подп. Sign.	Дата Date	Инв. № подл./Original inventory №. No. 51-AC			Листов of Sheets	11

Данный чертеж не подлежит копированию или передаче другим организациям или лицам без разрешения ОАО "Зарубежэнергопроект"
Copying of this drawing or giving it to other organizations or persons without Zarubezhenergo projekt OJSC permission is forbidden

6



Металлическая балка см. чертежи марки "SC"
Steel beam. See "SC" drawings series



- 1 Кладка из легкогобетонных блоков толщиной 190 мм на цементно-песчаном растворе
- 2 Вилатерм \varnothing 50 мм
- 3 Полимерная, строительная, герметизирующая и уплотняющая однокомпонентная полиуретановая мастика ГОСТ 25621-83
- 4 Цементно-песчаный раствор М50

- 1 Brickwork of light concrete units of 190 mm thick on sand-cement mortar
- 2 Backer rod \varnothing 50 mm
- 3 Polymeric, construction, sealing and compacting single-component polyurethane mastic per GOST 25621-83
- 4 Sand-cement mortar M50

Строительство 3-го энергоблока на базе ПСУ-800 филиала "Березовская ГРЭС" ОАО "Э.ОН Россия"
Construction of the 3-rd power unit based on STU-800 of the branch Berezovskaya GRES of JSC E.ON Russia

						ID-Поставщика Contractor ID	BG3-01UEC-###-AR-01-66-015		
2	-	Нов.	374-13	<i>ko</i>	03.14	KKS 01UEC-000	Лист Sheet	6	
Изм. Rev.	Кол. уч. Upd No	Лист Sheet	№ док Doc №.	Подп. Sign.	Дата Date	Инв. № подл./Original inventory №. No. 51-AC	Листов of Sheets	11	

Данный чертеж не подлежит копированию или передаче другим организациям или лицам без разрешения ОАО "Зарубежэнергопроект"
Copying of this drawing or giving it to other organizations or persons without Zarubezhenergo projekt OJSC permission is forbidden

Согласовано

113ЕЗА-31UEC-51-АС, Rev.2 № Док. 374-13

Инв. № подл. 156

Подпись и дата 03.14

Взам. инв. №

Ерастов

Перевод

03.14

Согласовано

113ЕЗА-31UEC-51-АС, Rev.2 № Док. 374-13

Инв. № подл. 156

Подпись и дата 03.14

Взам. инв. №

Изм. №

Кол. уч.

Лист

№ док

Подп.

Дата

03.14

374-13

Нов.

-

2

Изм. Rev.

Кол. уч. Upd No

Лист Sheet

№ док Doc №

Подп. Sign.

Дата Date

03.14

374-13

Нов.

-

2

Изм. Rev.

Кол. уч. Upd No


Лист Sheet

№ док Doc №

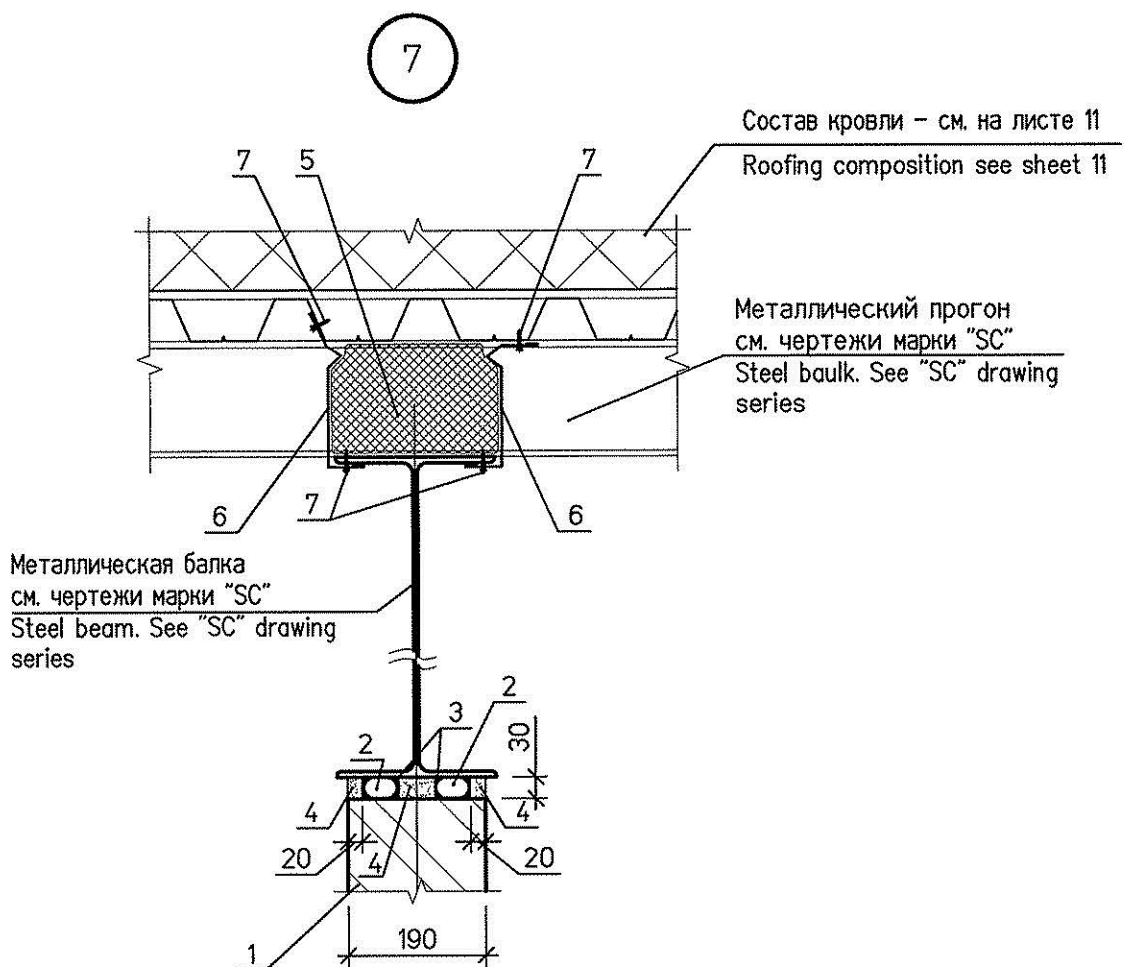
Подп. Sign.

Дата Date

Строительство 3-го энергоблока на базе ПСУ-800 филиала "Березовская ГРЭС" ОАО "Э.ОН Россия"
Construction of the 3-rd power unit based on STU-800 of the branch Berезovskaya GRES of JSC E.ON Russia

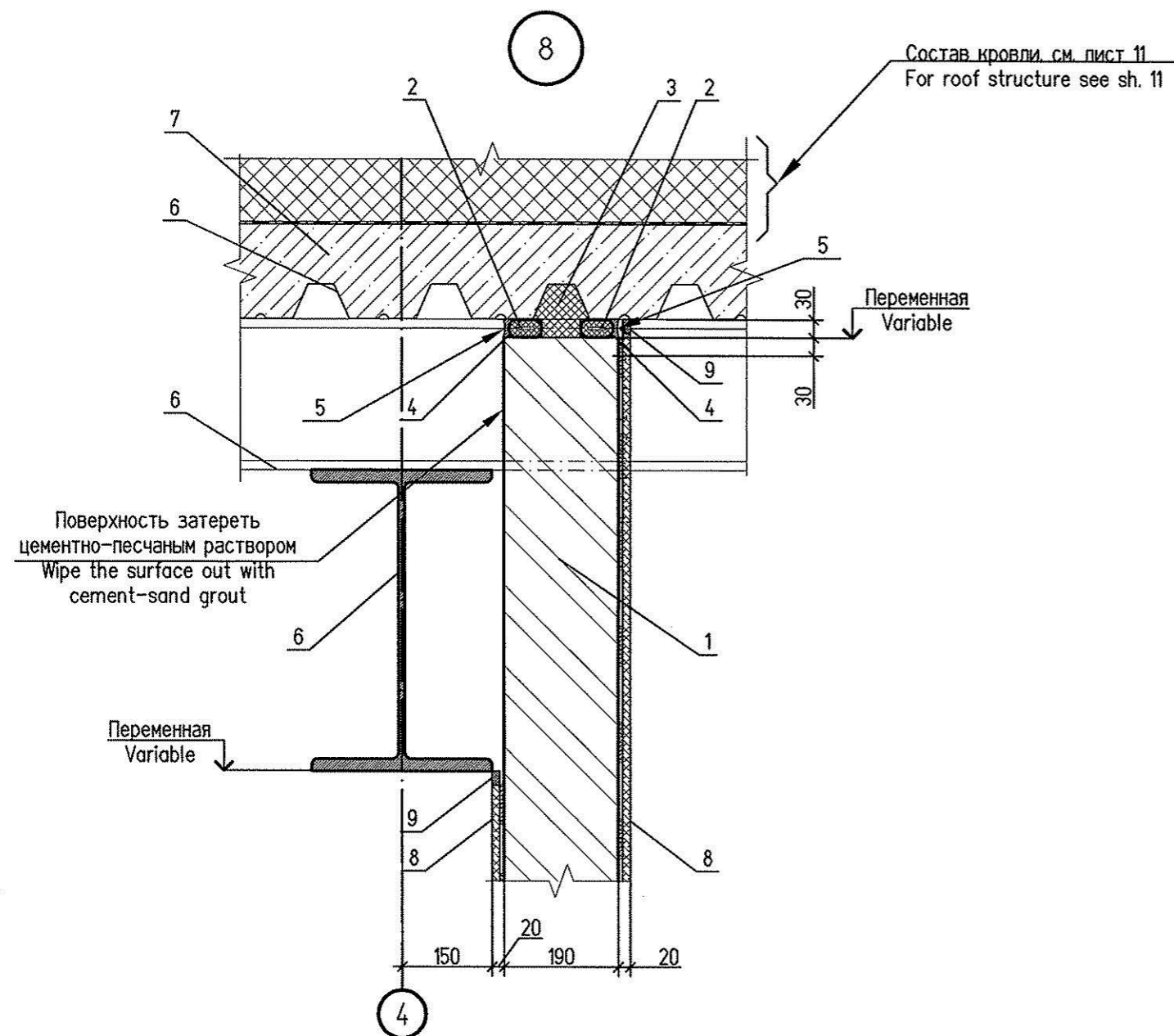
						ID-Поставщика Contractor ID	BG3-01UEC-###-AR-01-66-015		
2	-	Нов.	374-13		03.14	KKS 01UEC-000	Лист Sheet	7	
Изм. Rev.	Кол. уч. Upd No	Лист Sheet	№ док Doc №	Подп. Sign.	Дата Date	Инв. № подл./Original inventory №. No. 51-AC	Листов of Sheets	11	

Данный чертеж не подлежит копированию или передаче другим организациям или лицам без разрешения ОАО "Зарубежэнергопроект"
Copying of this drawing or giving it to other organizations or persons without Zarubezhenergo projekt OJSC permission is forbidden



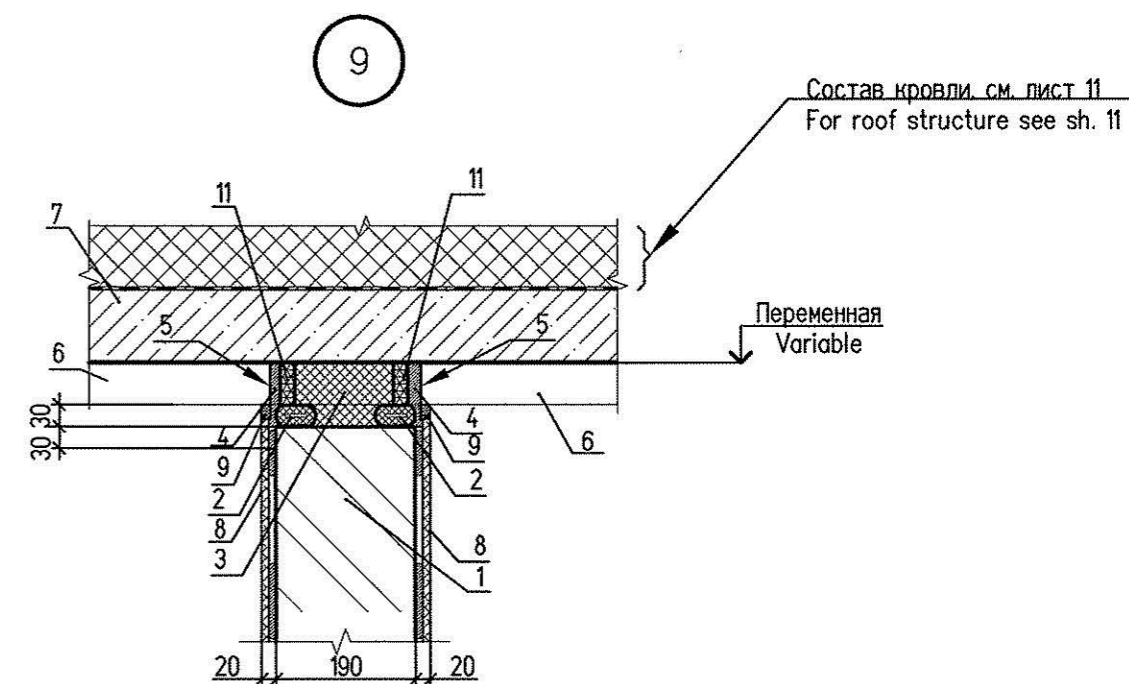
- 1 Кладка из легковесных блоков толщиной 190 мм на цементно-песчаном растворе
- 2 Вилатерм \varnothing 50 мм
- 3 Полимерная, строительная, герметизирующая и уплотняющая однокомпонентная полиуретановая мастика ГОСТ 25621-83
- 4 Цементно-песчаный раствор М50
- 5 Уплотненная минеральная вата ГОСТ 4640-2011
- 6 Металлический холодногнутый профиль (ширина листа 396 мм, толщина 0,55 мм с полимерным покрытием RAL 9003 "Signal white")
- 7 Винт самонарезающийся с шагом 300 мм

- 1 Brickwork of light concrete units of 190 mm thick on sand-cement mortar
- 2 Backer rod \varnothing 50 mm
- 3 Polymeric, construction, sealing and compacting single-component polyurethane mastic per GOST 25621-83
- 4 Sand-cement mortar M50
- 5 Packed mineral wool per GOST 4640-2011
- 6 Steel cold-bent section (sheet width 396 mm, thickness 0.55 mm with polymer coating RAL 9003 "Signal white")
- 7 Self-driving screw with spacing 300 mm


[illegible]

- 1 Кладка из легковесных блоков КСР-ПР-ПС-39-100-Ф50-1400 (ГОСТ 6133-99) с на цементно-песчаном растворе марки 50
- 2 Уплотнитель "Вилатерм" Ø50 мм
- 3 Уплотненная минеральная вата ГОСТ 4640-93
- 4 Полимерная, строительная, герметизирующая и уплотняющая однокомпонентная полиуретановая мастика ГОСТ 25621-83
- 5 Окраска огнезащитным покрытием.
- 6 Металлические конструкции (см. чертежи марки "SC")
- 7 Монолитная железобетонная плита покрытия, см. чертежи марки "RC".
- 8 Бескаркасная конструкция облицовки (С661 шифр М8.3/2008 пункт 2 таблица 1) предусматривает приклеивание листов к стенам с помощью гипсового монтажного клея КНАУФ – Перфикс ГВ
- 9 Лента уплотнительная (герметик)

- 1 Block work is made of light concrete blocks KCP-ПП-ПС-39-100-F50-1400 (GOST 6133-99) on cement-sand grout grade 50
- 2 "Vilatherm" sealant Ø50 mm
- 3 Compacted mineral wool GOST 4640-93
- 4 Polymeric, building, insulating and sealing single-component polyurethane mastic compound GOST 25621-83
- 5 Painting with flame-retardant coat
- 6 Steel structures (See "SC" drawing series)
- 7 For cast in-situ r.c. cover slab see "RC" drawings.
- 8 Frameless structure of facing (C661 code M8.3/2008 item 2 Table 1) envisages plates sticking to walls using gypsum structural adhesive KNAUF – Perlfix GV
- 9 Packing tape (sealant).

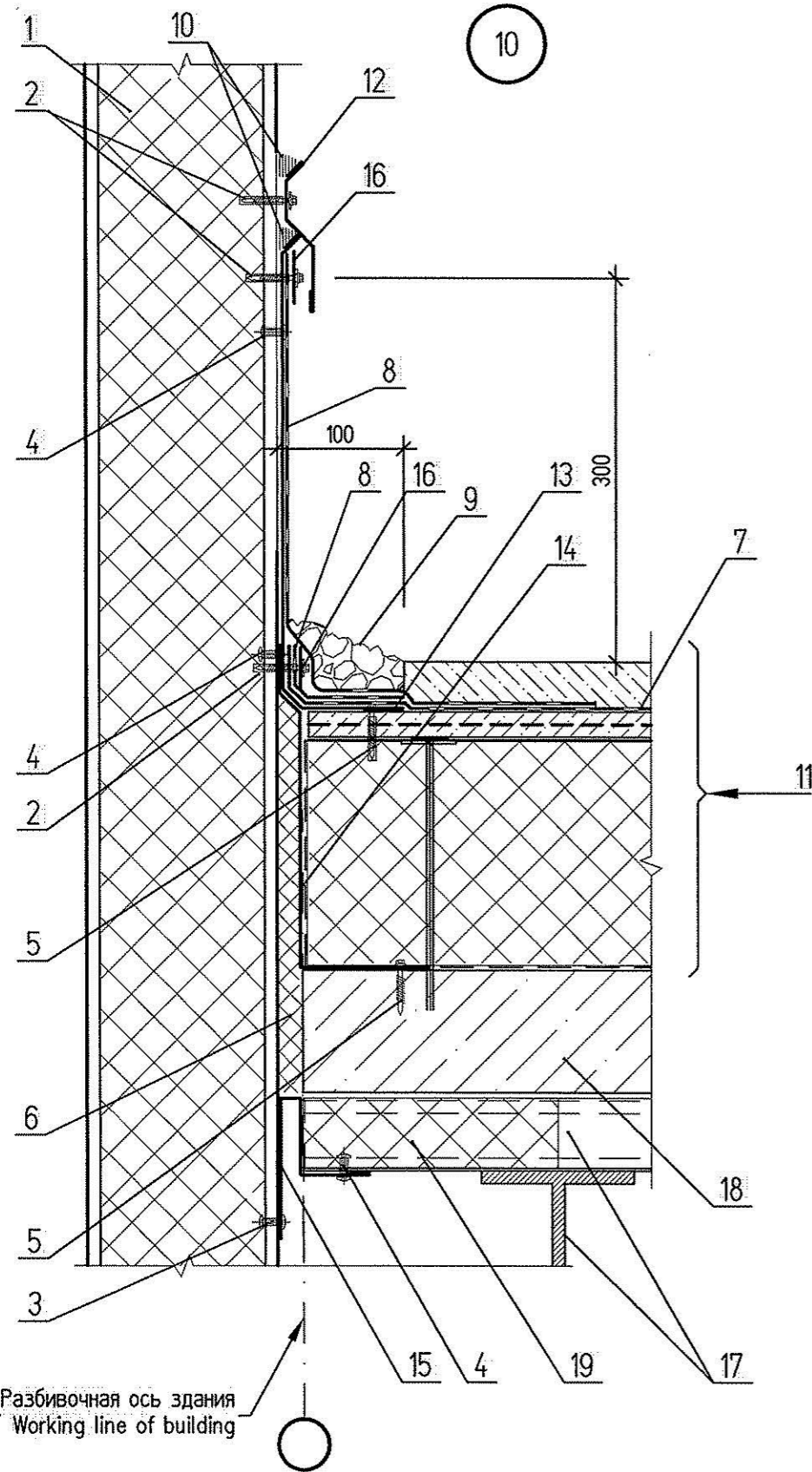


Строительство 3-го энергоблока на базе ПСУ-800 филиала "Березовская ГРЭС" ОАО "Э.ОН Россия"
Construction of the 3-rd power unit based on STU-800 of the branch Berezhovskaya GRES of JSC E.ON Russia

ID-Поставщика Contractor ID							BG3-01UEC-###-AR-01-66-015		
2	-	Нов.	374-13.		03.14	KKS 01UEC-000	Лист Sheet	8	
Изм. Rev.	Кол. уч. Upd No	Лист Sheet	№ док Doc №	Подп. Sign.	Дата Date	Инв. № подл./Original inventory №. No. 51-AC	Листов of Sheets	11	

Данный чертеж не подлежит копированию или передаче другим организациям или лицам без разрешения ОАО "Зарубежэнергосервис".
Copying of this drawing or giving it to other organizations or persons without Zarubezhenergoservis OJSC permission is forbidden

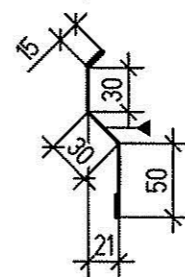
113E3A-31UEC-51-AC, Rev.2 № Док. 374-13	Изм. № подл.	Подпись и дата	Взам. инв. №	Согласовано	Перевод	Ерастов	Зарубеж	Ст. 14
156	156	156	156	156	156	156	156	156



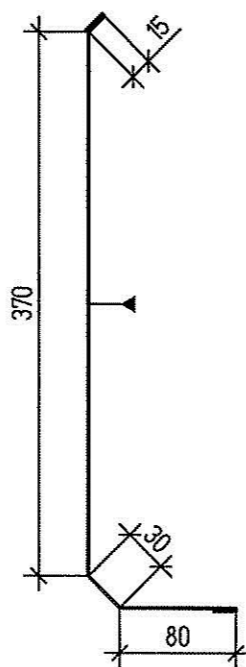
Условные обозначения:
Legend:

→ Поверхность с полимерным покрытием (цвет RAL 9003 Signal white)
Surface with polymeric coat (colour RAL 9003 Signal white)

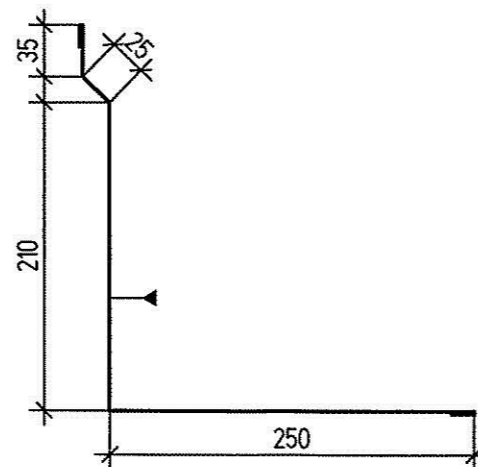
ПГ-1 (Поз./Item No. 12)



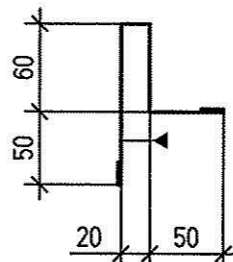
ПГ-2 (Поз./Item No. 13)



ПГ-3 (Поз./Item No. 14)



ПГ-4 (Поз./Item No. 15)



- 1 Стеновые сэндвич-панели. (монтируется горизонтально) – согласно документации завода-изготовителя фасадной системы.
- 2 Саморез со сверлом и герметизирующей шайбой.
- 3 Заклепка вытяжная герметичная типа "Bulb-Tite"
- 4 Шуруп
- 5 Дюбель-гвоздь $\phi 4.5 \times 40$
- 6 Уплотненная минеральная вата ГОСТ 4640-93. (Уплотнить монтажный зазор, заполнить гофры профлиста)
- 7 Основной гидроизоляционный ковер
8. Дополнительный слой гидроизоляции Элон-Супер мембрана
- 9 Гравия фракцией 5-10 мм с маркой по морозостойкости 100, втопленный в битумную мастику.
- 10 Гидроизоляционная полимерная отверждаемая мастика
- 11 Состав кровли здания
- 12 Металлический с полимерным покрытием (цвет RAL 9003 Signal white) холодногнутый профиль ПГ-1, (ширина листа 159 мм, расход см. спецификацию к листу 5), прикрутить саморезом со сверлом и герметизирующей шайбой (поз. 2), шаг 300 мм.
- 13 Металлический с полимерным покрытием (цвет RAL 9003 Signal white) холодногнутый профиль ПГ-2, (ширина листа 528 мм, расход см. спецификацию к листу 5), пристрелить дюбель-гвоздем (поз. 5) прикрутить шурупом (поз. 4), шаг 300 мм.
- 14 Металлический с полимерным покрытием (цвет RAL 9003 Signal white) холодногнутый профиль ПГ-3, (ширина листа 555 мм, расход см. спецификацию к листу 5), прикрутить шурупом (поз. 4), пристрелить дюбель-гвоздем (поз. 5) шаг 300 мм.
- 15 Металлический с полимерным покрытием (цвет RAL 9003 Signal white) холодногнутый профиль ПГ-4 окрасить огнезащитным покрытием, (ширина листа 275 мм, расход см. спецификацию к листу 5), стянуть заклепкой (поз. 3), прикрутить шурупом (поз. 4), шаг 300 мм
- 16 Металлическая оцинкованная полоса 4x40, расход см. спецификацию к листу 3, прикрутить саморезом со сверлом и герметизирующей шайбой. (поз. 1), шаг 400 мм.
- 17 Металлические конструкции (см. чертежи марки "SC").
- 18 Монолитная железобетонная плита покрытия, см. чертежи марки "RC".
- 19 Негорючий материал (минвата)

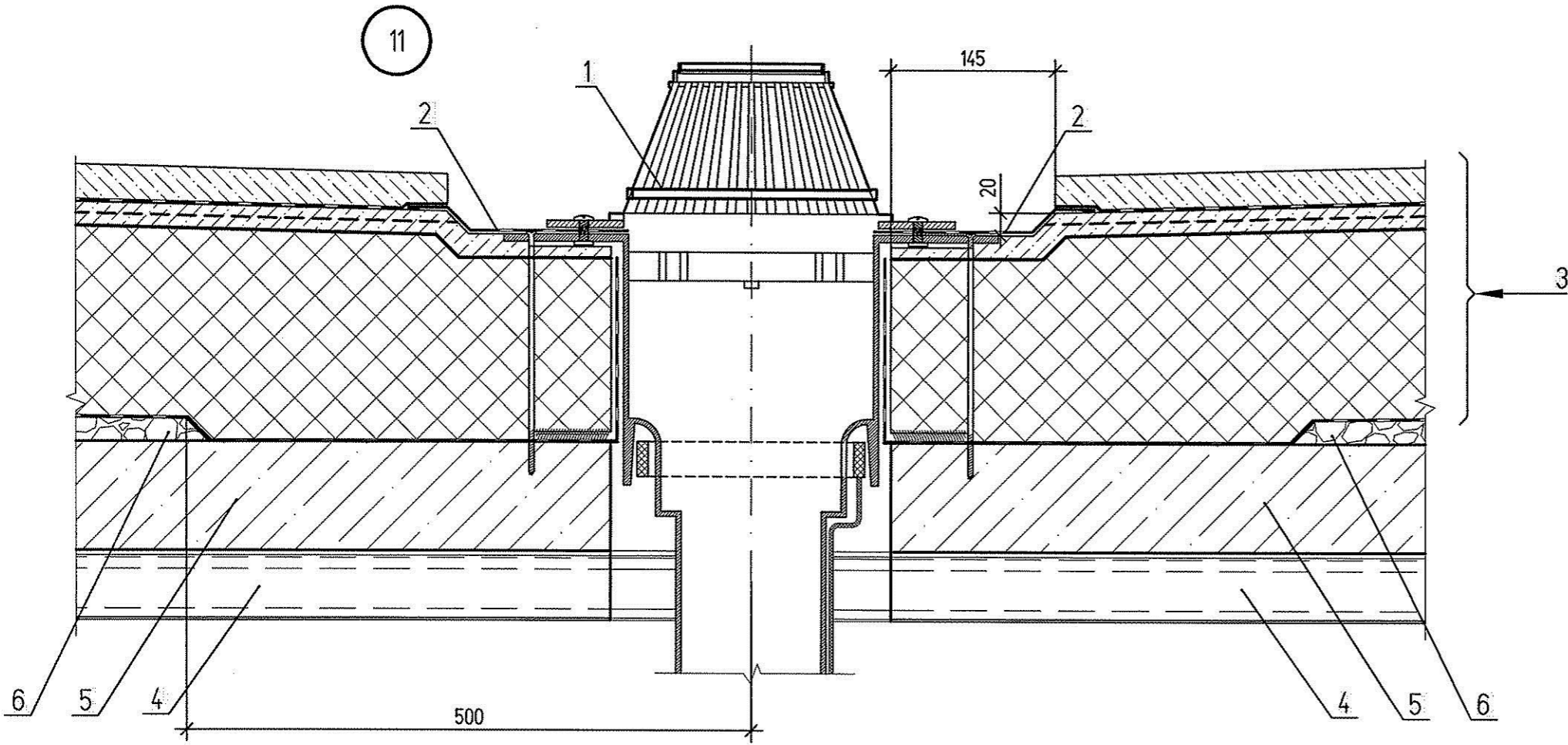
- 1 Wall sandwich panels (installed horizontally) – as per documentation of factory-manufacturer of facade system.
- 2 Self-tapping screw with screw drill and sealing washer.
- 3 Sealing pop-rivet of "Bulb-Tite" type
- 4 Cap screw
- 5 Concrete nail $\phi 4.5 \times 40$
- 6 Compacted mineral wool GOST 4640-93. (Seal installation gap, fill-in corrugations of stainless steel sheet)
- 7 Main water-insulation carpet
8. Extra layer of hydraulic insulation Elon-Super membrane
- 9 Gravel fraction 5-10 mm of freeze resistance rating 100, embedded into bitum mastic.
- 10 hydraulic insulating polymeric thermoset mastic
- 11 Structure of building roof
- 12 Polymer-coated (colour RAL 9003 Signal white) steel cold-bent section ПГ-1, (sheet width 159 mm, for consumption see specification in sh. 5), fix with self-tapping screw with screw drill and sealing washer (item 2), pitch 300 mm.
- 13 Polymer-coated (colour RAL 9003 Signal white) steel cold-bent section ПГ-2, (sheet width 528 mm, for consumption see specification in sh. 5), fix with concrete nail (item 5) fix with cap screw (item 4), pitch 300 mm.
- 14 Polymer-coated (colour RAL 9003 Signal white) steel cold-bent section ПГ-3, (sheet width 555 mm, for consumption see specification in sh. 5), fix with cap screw (item 4), fix with concrete nail (item 5), pitch 300 mm.
- 15 MPolymer-coated (colour RAL 9003 Signal white) steel cold-bent section ПГ-4 to be painted with flame-retardant coat, (sheet width 275 mm, for consumption see specification in sh. 5), tighten with rivet (item 3), fix with cap screw (item 4), pitch 300 mm.
- 16 Galvanized steel strip 4x40, for consumption see specification in sh. 5, fix with self-tapping screw with screw drill and sealing washer (item 1), pitch 400 mm.
- 17 Steel structures (See "SC" drawing series).
- 18 For cast in-situ r.c. cover slab see "RC" drawings.
- 19 Non-combustible material (mineral wool)

Строительство 3-го энергоблока на базе ПСУ-800 филиала "Березовская ГРЭС" ОАО "Э.ОН Россия"
Construction of the 3-rd power unit based on STU-800 of the branch Berezhovskaya GRES of JSC E.ON Russia

						ID-Поставщика Contractor ID BG3-01UEC-###-AR-01-66-015		
2	-	Нов.	374-13.	<i>[Signature]</i>	03.14	KKS 01UEC-000	Лист Sheet	9
Изм. Rev.	Кол. уч. Upd No	Лист Sheet	№ док. Doc №.	Подп. Sign.	Дата Date	Инв. № подл./Original inventory №. No. 51-AC	Листов of Sheets	11

Данный чертеж не подлежит копированию или передаче другим организациям или лицам без разрешения ОАО "Зарубежэнергопроект"
Copying of this drawing or giving it to other organizations or persons without Zarubezhenergo projekt OJSC permission is forbidden

113Е3А-31UEC-51-AC, Rev.2 № Док. 374-13	Подпись и дата	Взам. инв. №
Инв. № подл.	756	6.03.14
Согласовано	Перевод	Ерастов
	Дрелинг	03.14



- 1 Водосточная воронка, см. черт. "WS"

2. Дополнительный слой гидроизоляции Элон-Супер мембрана

3 Состав кровли здания (см. на листе 11)

4 Профлист (см. чертежи марки "SC").

5 Монолитная железобетонная плита покрытия, см. чертежи марки "RC"

6 Керамзитобетон $\rho = 1400 \text{ кг/м}^3$ для создания уклона толщиной от 20 мм до 100 мм.
- 1 For roof drain see "WS" drawing.


2. Extra hydraulic insulation layer Elon-Super membrane

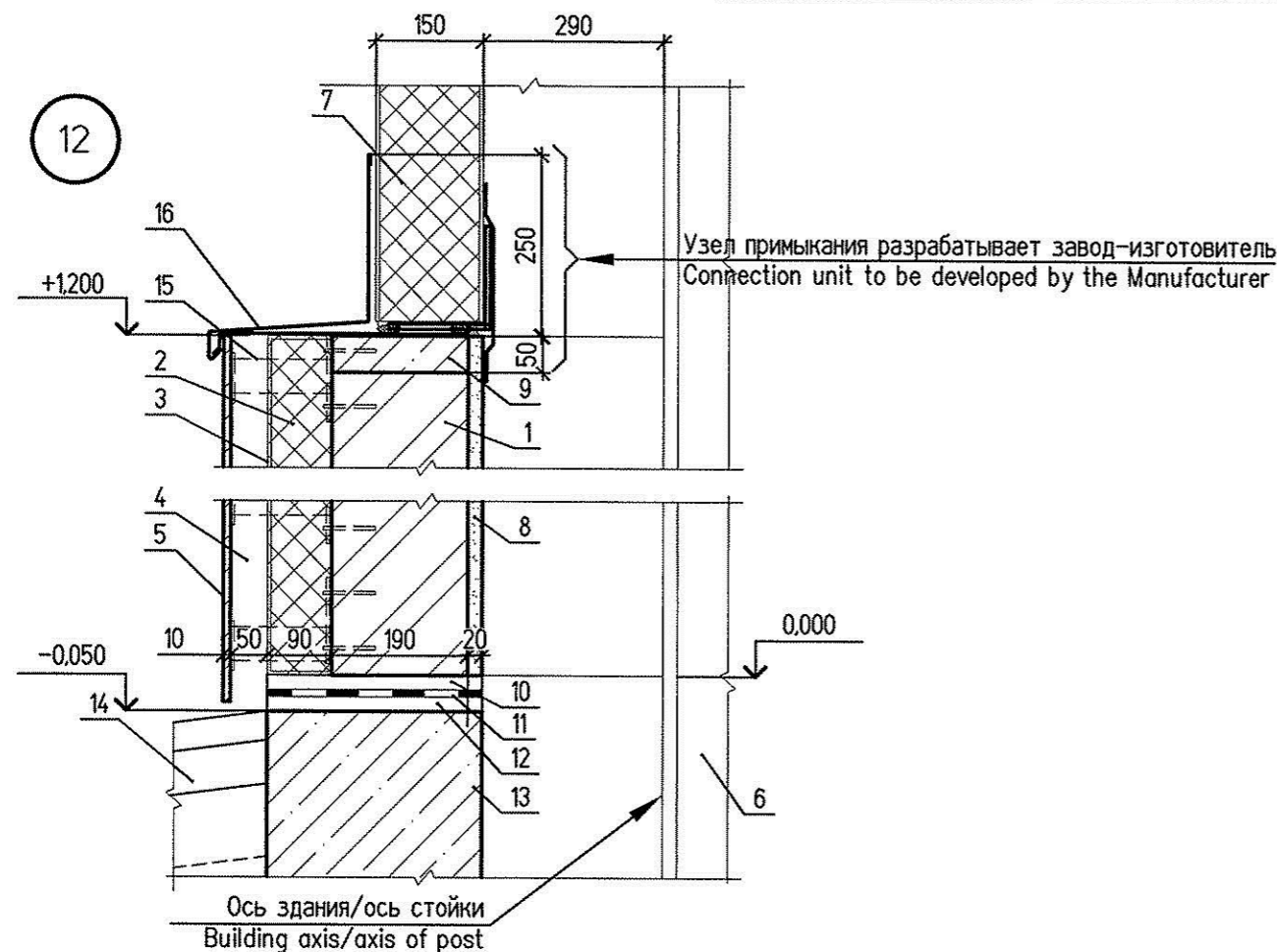
3 Structure of building roof (See sht. 11)

4 Corrugated sheet (See "SC" drawing series).

5 For cast in-situ r.c. cover slab see "RC" drawings.

6 Expanded-clay concrete $\rho = 1400 \text{ kg/m}^3$ to make a slope from 20 mm to 100 mm thick.

Строительство 3-го энергоблока на базе ПСУ-800 филиала "Березовская ГРЭС" ОАО "Э.ОН Россия"									
Construction of the 3-rd power unit based on STU-800 of the branch Berezhovskaya GRES of JSC E.ON Russia									
						ID-Поставщика Contractor ID BG3-01UEC-###-AR-01-66-015			
2	-	Нов.	374-13.		03.14	KKS 01UEC-000			Лист Sheet 10
Изм. Rev.	Кол. уч. Upd No	Лист Sheet	№ док Doc №.	Подп. Sign.	Дата Date	Инв. № подл./Original inventory №. No. 51-AC			Листов of Sheets 11
Данный чертеж не подлежит копированию или передаче другим организациям или лицам без разрешения ОАО "Зарубежэнергопроект"									
Copying of this drawing or giving it to other organizations or persons without Zarubezhenergo projekt OJSC permission is forbidden									



- 1 Brickwork is made of light concrete blocks KCP-ПР-ПС-39-100-F100-1400 (GOST 6133-99) with el. 0,000 to +1,200 on cement-sand grout of grade 150
- 2 Heat-insulating mineral wool boards "Venti Batts" (ROCKWOOL), sized 1000 x 600 mm of volume weight 90 kg/m³, TV 5702-00345757203-99)
- 3 Wind-water proof vapor-permeable film of "TYVEK" type
- 4 Ventilated air clearance 50 mm
- 5 Facade facing with ceramic-granite plates
- 6 Steel column (see drawings 61-SC)
- 7 Wall sandwich panels (installed vertically) – according to documentation of facade system Manufacturer.
- 8 See Room finishing schedule (BG3-01UEC-###-AR-02)
- 9 Grouting of sand-cement mortar M200
- 10 Sand-cement mortar 1:2 of 25 mm thick
- 11 Water insulation "Bikrost" of grade "ХПП" TV =5774-042-00288739-99 (on glass-fibre mat base with polyethylene film covering) is overlaid onto concrete base, preimpregnated with primer on the basis of bitumen mastic of 5 mm thickness
- 12 Sand-cement mortar 1:2 of 20 mm thick
- 13 Foundation, see drawing. "RC"
- 14 Footpath.
- 15 Suspended metal system of ventilated facade – according to documentation of facade system Manufacturer.
- 16 Sockle drip strips – according to documentation of facade system Manufacturer.

- 1 Кладка из легкобетонных блоков КСР-ПР-ПС-39-100-F100-1400 (ГОСТ 6133-99) с отм. 0,000 до +1,200 на цементно-песчаном растворе марки 150
- 2 Теплоизоляционные минераловатные плиты "Венти Баттс" (ROCKWOOL), размером 1000 x 600 мм объемным весом 90 кг/м³, TV 5702-00345757203-99)
- 3 Ветрогидрозащитная паропроницаемая пленка типа "TYVEK"
- 4 Вентиляционный зазор 50 мм
- 5 Облицовка фасада керамогранитными плитами
- 6 Металлическая колонна (см. чертежи 61-SC)
- 7 Стеновая сэндвич-панель (монтируется вертикально) – согласно документации завода-изготовителя фасадной системы.
- 8 См. Ведомость отделки помещений, (BG3-01UEC-###-AR-02).
- 9 Подливка из цементно-песчаного раствора M200
- 10 Цементно-песчаный раствор 1:2 толщиной 25 мм
- 11 Гидроизоляция "Бикрост" марки "ХПП" TV =5774-042-00288739-99 (на стеклохолстовой основе с покрытием полиэтиленовой пленкой) наплавляется на бетонное основание, предварительно пропитанное праймером на основе битумной мастики толщиной 5 мм
- 12 Цементно-песчаный раствор 1:2 толщиной 20 мм
- 13 Фундамент, см. черт. "RC"
- 14 Отмостка.
- 15 Навесная металлическая система вентилируемого фасада – согласно документации завода-изготовителя фасадной системы.
- 16 Отлив цоколя – согласно документации завода-изготовителя фасадной системы.

Строительство 3-го энергоблока на базе ПСУ-800 филиала "Березовская ГРЭС" ОАО "Э.ОН Россия"
Construction of the 3-rd power unit based on STU-800 of the branch Bereznovskaya GRES of JSC E.ON Russia

						ID-Поставщика Contractor ID BG3-01UEC-###-AR-01-66-015		
2	–	Нов	374-13	03.14	03.14	KKS 01UEC-000	Лист Sheet	11
Изм. Rev.	Кол. уч. Upd No	Лист Sheet	№ док. Doc №	Подп. Sign.	Дата Date	Инв. № подл./Original inventory №. No. 51-AC	Листов of Sheets	11

Данный чертеж не подлежит копированию или передаче другим организациям или лицам без разрешения ОАО "Зарубежэнергопроект"
Copying of this drawing or giving it to other organizations or persons without Zarubezhenergo projekt OJSC permission is forbidden